

## ГРАФИЧЕСКОЕ ОПИСАНИЕ

местоположения границ населенных пунктов, территориальных зон,  
особо охраняемых природных территорий,  
зон с особыми условиями использования территории

Публичный сервитут для эксплуатации существующего газопровода до земельного участка, расположенного по адресу: Томская область, Томский район, с. Богашево, ул. Осенняя, 11  
(наименование объекта, местоположение границ которого описано (далее - объект))

### Раздел 1

Сведения об объекте		
№ п/п	Характеристики объекта	Описание характеристик
1	2	3
1	Местоположение объекта	Российская Федерация, Томская область, Томский муниципальный район, Богашевское сельское поселение, с. Богашево, ул. Осенняя
2	Площадь объекта +/- величина погрешности определения площади (Р+/- Дельта Р)	493 кв.м ± 8 кв.м
3	Иные характеристики объекта	—

## Раздел 2

Сведения о местоположении границ объекта					
1. Система координат <u>МСК-70, зона 4</u>					
2. Сведения о характерных точках границ объекта					
Обозначение характерных точек границ	Координаты, м		Метод определения координат характерной точки	Средняя квадратическая погрешность положения характерной точки ( $M_t$ ), м	Описание обозначения точки на местности (при наличии)
	X	Y			
1	2	3	4	5	6
1	335886.43	4336600.15	Картометрический метод	0.10	–
2	335889.19	4336607.77	Картометрический метод	0.10	–
3	335899.41	4336604.70	Картометрический метод	0.10	–
4	335925.47	4336597.02	Картометрический метод	0.10	–
5	335954.82	4336588.35	Картометрический метод	0.10	–
6	335960.45	4336586.18	Картометрический метод	0.10	–
7	335968.72	4336573.05	Картометрический метод	0.10	–
8	335972.48	4336549.79	Картометрический метод	0.10	–
9	335972.73	4336549.08	Картометрический метод	0.10	–
10	335973.24	4336548.52	Картометрический метод	0.10	–
11	335980.84	4336542.72	Картометрический метод	0.10	–
12	335982.00	4336542.31	Картометрический метод	0.10	–
13	335983.19	4336542.66	Картометрический метод	0.10	–
14	335983.94	4336543.65	Картометрический метод	0.10	–
15	335983.97	4336544.88	Картометрический метод	0.10	–
16	335983.26	4336545.90	Картометрический метод	0.10	–
17	335976.29	4336551.22	Картометрический метод	0.10	–
18	335972.59	4336574.10	Картометрический метод	0.10	–
19	335972.49	4336574.49	Картометрический метод	0.10	–
20	335972.31	4336574.85	Картометрический метод	0.10	–
21	335963.93	4336585.84	Картометрический метод	0.10	–
22	335961.94	4336588.91	Картометрический метод	0.10	–
23	335962.01	4336589.36	Картометрический метод	0.10	–
24	335955.85	4336591.42	Картометрический метод	0.10	–
25	335926.57	4336600.10	Картометрический метод	0.10	–
26	335900.25	4336608.10	Картометрический метод	0.10	–

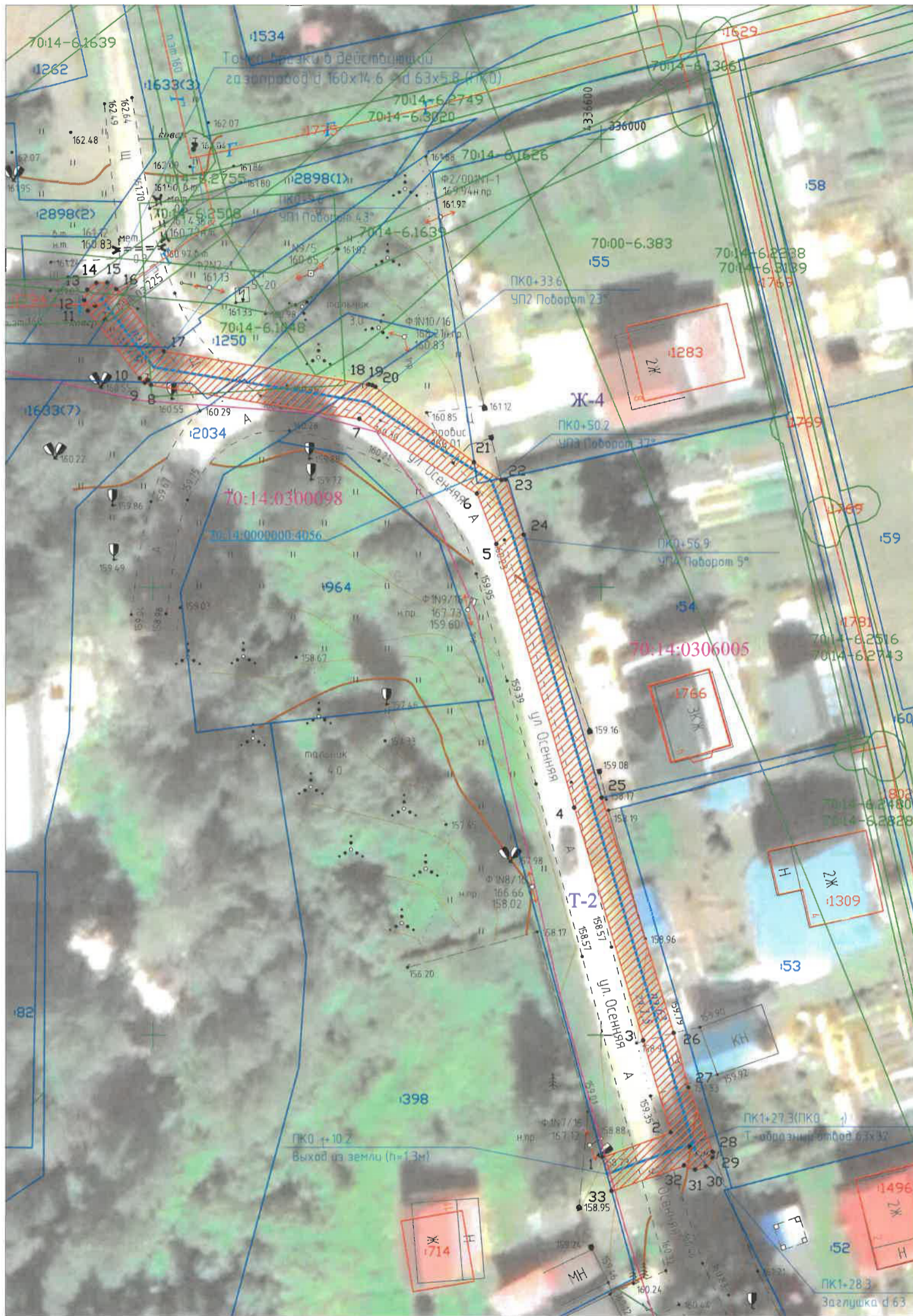




СХЕМА РАСПОЛОЖЕНИЯ ГРАНИЦ ПУБЛИЧНОГО СЕРВИТУТА НА КАДАСТРОВОМ ПЛАНЕ ТЕРРИТОРИИ



Масштаб 1:500



Условные обозначения:

- 1 Характерная точка границы публичного сервитута
- ▨ Граница публичного сервитута
- Границы сооружений ЕГРН
- Ось существующего сооружения
- Граница территориальной зоны
- Границы земельных участков ЕГРН
- :53 Обозначение кадастрового номера
- 70:14-6.2508 Граница/реестровый номер зоны с особыми условиями использования территории
- 70:14:0300098 Граница/номер кадастрового квартала
- T-2 Обозначение территориальной зоны



Кадастровый инженер

*[Handwritten signature]*

И.А. Жидкова

## ТЕКСТОВОЕ ОПИСАНИЕ

местоположения границ населенных пунктов, территориальных зон

Прохождение границы		Описание прохождения границы
от точки	до точки	
1	2	3
-	-	-