

ОПИСАНИЕ МЕСТОПОЛОЖЕНИЯ ГРАНИЦ

Публичный сервитут для эксплуатации существующего газопровода к жилому дому, расположенному по адресу:

Томская область, Томский район, п. Ключи, ул. Центральная, д. 7

(наименование объекта, местоположение границ которого описано (далее - объект))

Раздел 1

Сведения об объекте		
№ п/п	Характеристики объекта	Описание характеристик
1	2	3
1	Местоположение объекта	Российская Федерация, Томская область, Томский муниципальный район, Богашевское сельское поселение, п. Ключи, ул. Центральная
2	Площадь объекта +/- величина погрешности определения площади (P +/- Дельта P)	658 кв.м ± 9 кв.м
3	Иные характеристики объекта	—

Раздел 2

Сведения о местоположении границ объекта					
1. Система координат <u>МСК-70, зона 4</u>					
2. Сведения о характерных точках границ объекта					
Обозначение характерных точек границ	Координаты, м		Метод определения координат характерной точки	Средняя квадратическая погрешность положения характерной точки (M_t), м	Описание обозначения точки на местности (при наличии)
	X	Y			
1	2	3	4	5	6
Зона1(1)	–	–	–	–	–
1	341753.81	4329972.73	Картометрический метод	0.10	–
2	341753.12	4329972.71	Картометрический метод	0.10	–
3	341752.13	4329972.41	Картометрический метод	0.10	–
4	341751.89	4329972.16	Картометрический метод	0.10	–
5	341752.41	4329969.13	Картометрический метод	0.10	–
6	341752.11	4329969.06	Картометрический метод	0.10	–
7	341752.23	4329968.95	Картометрический метод	0.10	–
8	341753.24	4329968.71	Картометрический метод	0.10	–
9	341753.74	4329968.73	Картометрический метод	0.10	–
1	341753.81	4329972.73	Картометрический метод	0.10	–
Зона1(2)	–	–	–	–	–
1	341753.81	4329972.73	Картометрический метод	0.10	–
9	341753.74	4329968.73	Картометрический метод	0.10	–
10	341758.21	4329968.86	Картометрический метод	0.10	–
11	341758.90	4329968.28	Картометрический метод	0.10	–
12	341760.07	4329968.06	Картометрический метод	0.10	–
13	341761.03	4329968.21	Картометрический метод	0.10	–
14	341761.99	4329968.98	Картометрический метод	0.10	–
15	341762.32	4329970.80	Картометрический метод	0.10	–
16	341761.82	4329974.47	Картометрический метод	0.10	–
17	341754.59	4330003.11	Картометрический метод	0.10	–
18	341754.31	4330005.13	Картометрический метод	0.10	–
49	341754.00	4329985.02	Картометрический метод	0.10	–
50	341756.95	4329973.33	Картометрический метод	0.10	–
51	341757.02	4329972.83	Картометрический метод	0.10	–
1	341753.81	4329972.73	Картометрический	0.10	–

			метод		
Зона1(3)	–	–	–	–	–
49	341754.00	4329985.02	Картометрический метод	0.10	–
18	341754.31	4330005.13	Картометрический метод	0.10	–
19	341753.59	4330010.37	Картометрический метод	0.10	–
47	341748.61	4330009.89	Картометрический метод	0.10	–
48	341749.70	4330002.03	Картометрический метод	0.10	–
49	341754.00	4329985.02	Картометрический метод	0.10	–
Зона1(4)	–	–	–	–	–
19	341753.59	4330010.37	Картометрический метод	0.10	–
20	341753.25	4330012.86	Картометрический метод	0.10	–
21	341753.06	4330013.59	Картометрический метод	0.10	–
22	341752.65	4330014.29	Картометрический метод	0.10	–
23	341751.96	4330014.91	Картометрический метод	0.10	–
28	341716.76	4330011.87	Картометрический метод	0.10	–
44	341717.14	4330008.15	Картометрический метод	0.10	–
45	341720.28	4330008.25	Картометрический метод	0.10	–
46	341748.55	4330010.32	Картометрический метод	0.10	–
47	341748.61	4330009.89	Картометрический метод	0.10	–
19	341753.59	4330010.37	Картометрический метод	0.10	–
Зона1(5)	–	–	–	–	–
23	341751.96	4330014.91	Картометрический метод	0.10	–
24	341751.86	4330015.00	Картометрический метод	0.10	–
25	341751.41	4330015.23	Картометрический метод	0.10	–
26	341750.05	4330015.44	Картометрический метод	0.10	–
27	341720.15	4330013.19	Картометрический метод	0.10	–
29	341712.37	4330013.10	Картометрический метод	0.10	–
30	341702.92	4330012.59	Картометрический метод	0.10	–
31	341689.85	4330010.96	Картометрический метод	0.10	–
32	341677.09	4330008.87	Картометрический метод	0.10	–
33	341676.30	4330008.63	Картометрический метод	0.10	–
34	341669.74	4330005.56	Картометрический метод	0.10	–
35	341668.55	4330004.56	Картометрический метод	0.10	–
36	341668.02	4330003.10	Картометрический метод	0.10	–
37	341668.29	4330001.57	Картометрический метод	0.10	–
38	341668.47	4330001.35	Картометрический метод	0.10	–

39	341673.47	4330001.78	Картометрический метод	0.10	–
40	341678.18	4330003.99	Картометрический метод	0.10	–
41	341690.62	4330006.02	Картометрический метод	0.10	–
42	341703.40	4330007.61	Картометрический метод	0.10	–
43	341712.64	4330008.10	Картометрический метод	0.10	–
44	341717.14	4330008.15	Картометрический метод	0.10	–
28	341716.76	4330011.87	Картометрический метод	0.10	–
23	341751.96	4330014.91	Картометрический метод	0.10	–

3. Сведения о характерных точках части (частей) границы объекта

Обозначение характерных точек части границы	Координаты, м		Метод определения координат характерной точки	Средняя квадратическая погрешность положения характерной точки (M _t), м	Описание обозначения точки на местности (при наличии)
	X	Y			
1	2	3	4	5	6
–	–	–	–	–	–

Раздел 3

Сведения о местоположении измененных (уточненных) границ объекта

1. Система координат =

2. Сведения о характерных точках границ объекта

Обозначение характерных точек границ	Существующие координаты, м		Измененные (уточненные) координаты, м		Метод определения координат характерной точки	Средняя квадратическая погрешность положения характерной точки (M _t), м	Описание обозначения точки на местности (при наличии)
	X	Y	X	Y			
1	2	3	4	5	6	7	8
–	–	–	–	–	–	–	–

3. Сведения о характерных точках части (частей) границы объекта

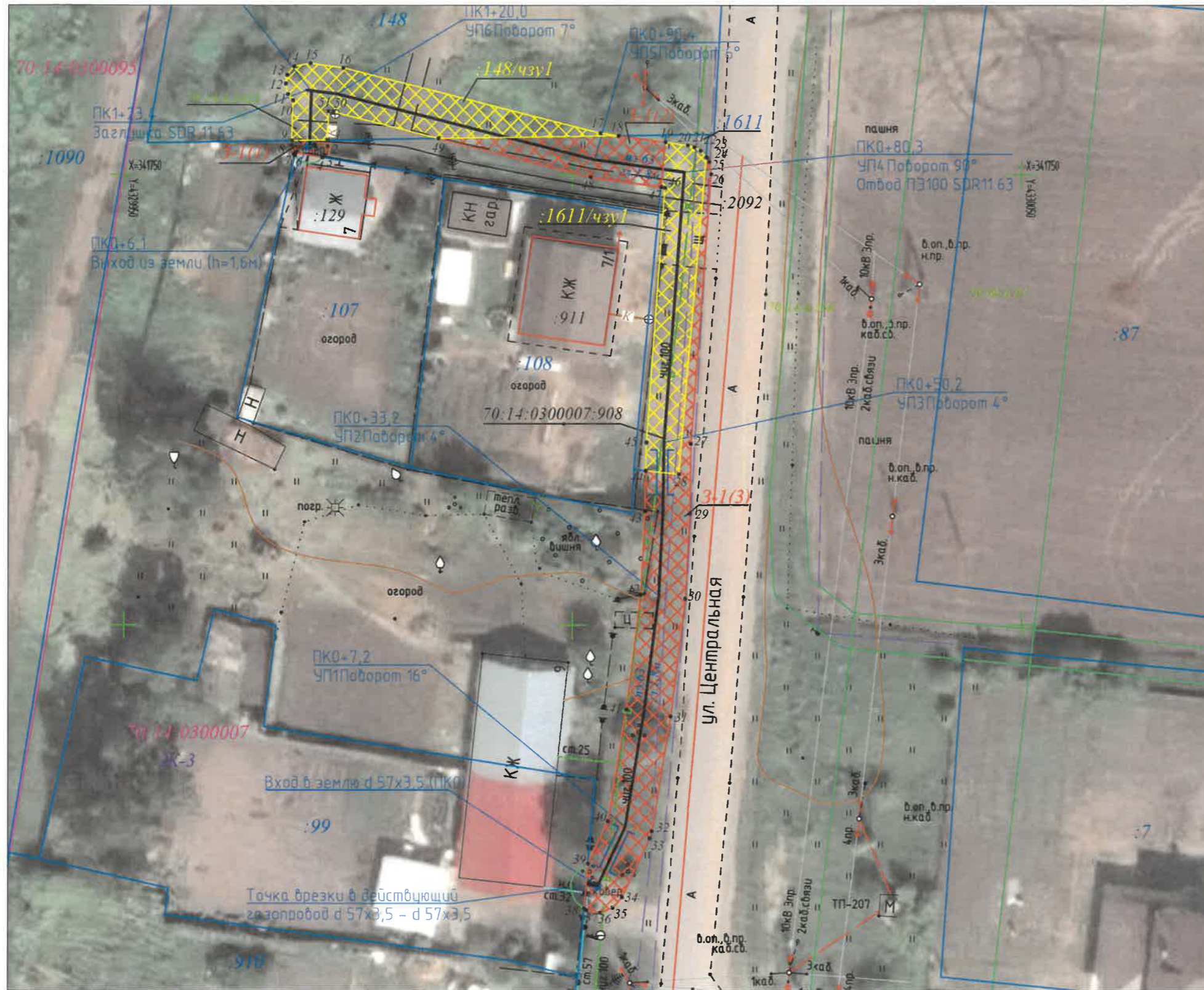
1	2	3	4	5	6	7	8
–	–	–	–	–	–	–	–



Масштаб 1:500

Раздел 4

СХЕМА РАСПОЛОЖЕНИЯ ГРАНИЦ ПУБЛИЧНОГО СЕРВИТУТА НА КАДАСТРОВОМ ПЛАНЕ ТЕРРИТОРИИ



Условные обозначения:

- 1 Характерная точка границы публичного сервитута
- ▨ Проектная граница публичного сервитута земель
- ▨ Проектная граница публичного сервитута части земельного участка
- 70:14:0122002:871 Ось существующего сооружения и обозначение кадастрового номера сооружения
- Границы земельных участков ЕГРН
- :26 Обозначение кадастрового номера земельного участка
- 70:21-6.1030 Граница/реестровый № зоны с особыми условиями использования территории
- 70:21:0000000 Номер кадастрового квартала
- Ж-3 Обозначение территориальной зоны

Общая площадь публичного сервитута: 658 кв. м

Площадь публичного сервитута 3-1(1) 6 кв, м		
Система координат: МСК-70, зона 4		
Обозначение характерных точек границ	Координаты, м	
№	X	Y
1	341753,81	4329972,73
2	341753,12	4329972,71
3	341752,13	4329972,41
4	341751,89	4329972,16
5	341752,41	4329969,13
6	341752,11	4329969,06
7	341752,23	4329968,95
8	341753,24	4329968,71
9	341753,74	4329968,73
1	341753,81	4329972,73

Площадь публичного сервитута 3-1(2) 79 кв, м		
Система координат: МСК-70, зона 4		
Обозначение характерных точек границ	Координаты, м	
№	X	Y
49	341754,00	4329985,02
18	341754,31	4330005,13
19	341753,59	4330010,37
47	341748,61	4330009,89
48	341749,70	4330002,03
49	341754,00	4329985,02

Площадь публичного сервитута :1611/чзу1 151 кв, м		
Система координат: МСК-70, зона 4		
Обозначение характерных точек границ	Координаты, м	
№	X	Y
19	341753,59	4330010,37
20	341753,25	4330012,86
21	341753,06	4330013,59
22	341752,65	4330014,29
23	341751,96	4330014,91
28	341716,76	4330011,87
44	341717,14	4330008,15
45	341720,28	4330008,25
46	341748,55	4330010,32
47	341748,61	4330009,89
19	341753,59	4330010,37

Площадь публичного сервитута 3-1(3) 274 кв, м		
Система координат: МСК-70, зона 4		
Обозначение характерных точек границ	Координаты, м	
№	X	Y
23	341751,96	4330014,91
24	341751,86	4330015,00
25	341751,41	4330015,23
26	341750,05	4330015,44
27	341720,15	4330013,19
29	341712,37	4330013,10
30	341702,92	4330012,59
31	341689,85	4330010,96
32	341677,09	4330008,87
33	341676,30	4330008,63
34	341669,74	4330005,56
35	341668,55	4330004,56
36	341668,02	4330003,10
37	341668,29	4330001,57
38	341668,47	4330001,35
39	341673,47	4330001,78
40	341678,18	4330003,99
41	341690,62	4330006,02
42	341703,40	4330007,61
43	341712,64	4330008,10
44	341717,14	4330008,15
28	341716,76	4330011,87
23	341751,96	4330014,91

Площадь публичного сервитута :148/чзу1 148 кв, м		
Система координат: МСК-70, зона 4		
Обозначение характерных точек границ	Координаты, м	
№	X	Y
1	341753,81	4329972,73
9	341753,74	4329968,73
10	341758,21	4329968,86
11	341758,90	4329968,28
12	341760,07	4329968,06
13	341761,03	4329968,21
14	341761,99	4329968,98
15	341762,32	4329970,80
16	341761,82	4329974,47
17	341754,59	4330003,11
18	341754,31	4330005,13
49	341754,00	4329985,02
50	341756,95	4329973,33
51	341757,02	4329972,83
1	341753,81	4329972,73



Кадастровый инженер Макажанова Ж.Е.

Текстовое описание местоположения границ объекта		
Прохождение границы		Описание прохождения границы
от точки	до точки	
1	2	3
-	-	-