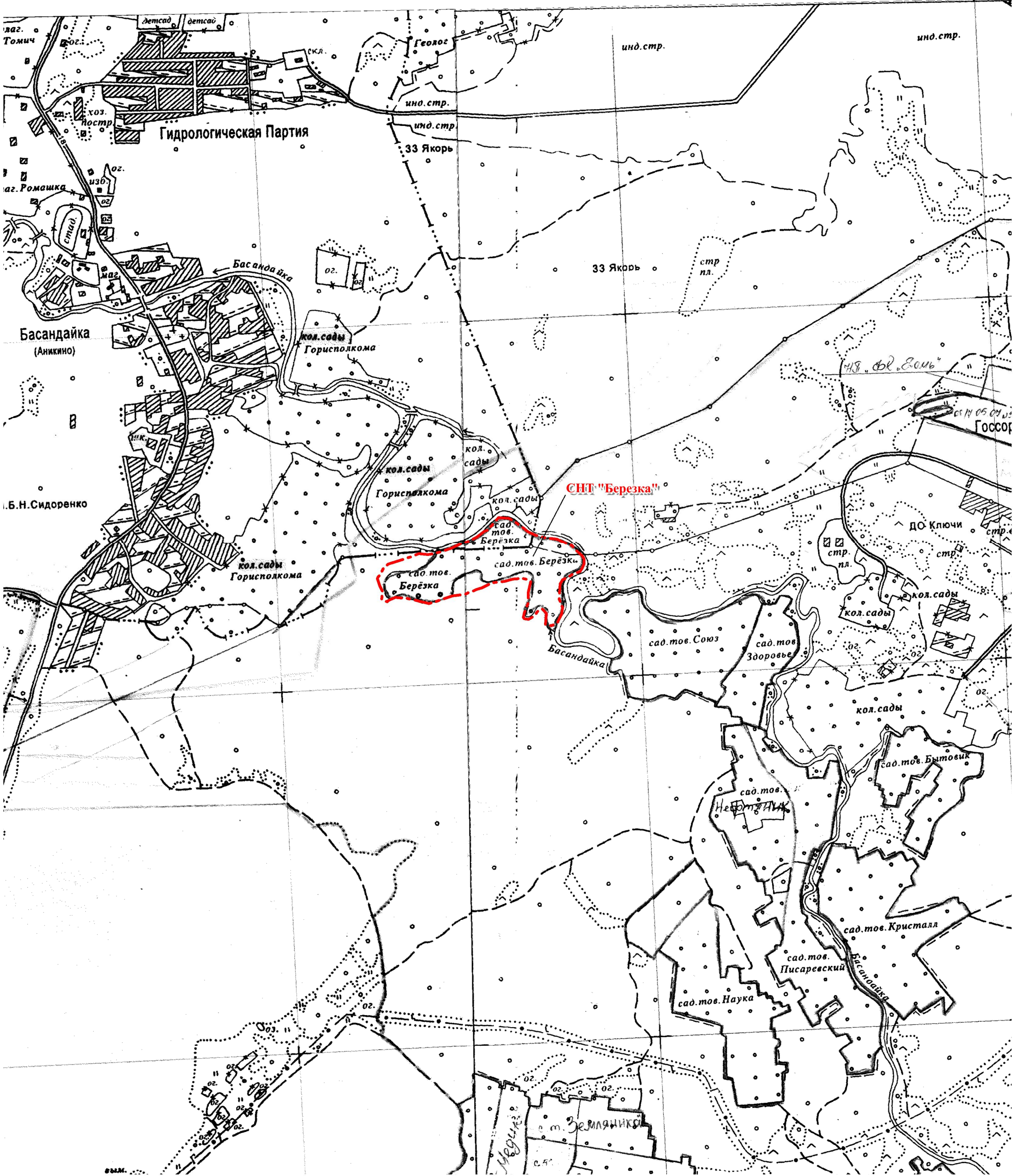


Схема расположения элемента планировочной структуры



Условные обозначения

- граница СНТ "Березка"

						МАТЕРИАЛЫ ПО ОБОСНОВАНИЮ ПРОЕКТА МЕЖЕВАНИЯ ТЕРРИТОРИИ			
						Российская Федерация, Томская область, Томский район, Богашевское сельское поселение, окр. д. Писарево, СНТ "Березка"			
Изм.	Кол.	Лист	№ док.	Подпись	Дата	Схема расположения элемента планировочной структуры	Стадия	Лист	Листов
							П		
Директор		А.М. Михайлов							
Исполнитель		О.В. Жаркова							
						Масштаб 1:10 000	ООО "Земля и недвижимость"		